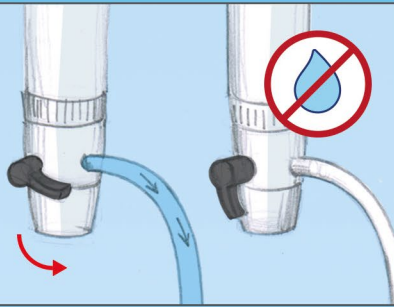


Anleitung zum Filter- und Membranwechsel



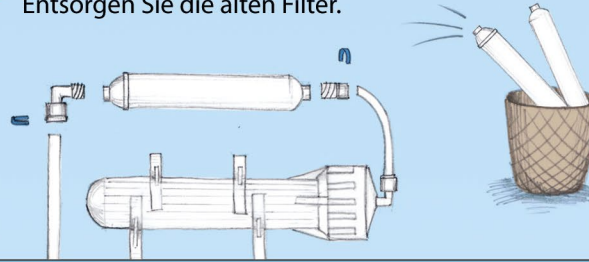
1

Nehmen Sie den Wasserdruck vom System.



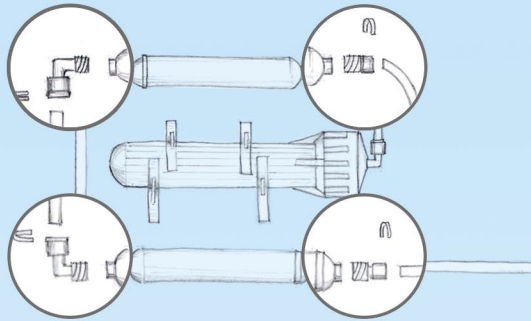
3

Entsorgen Sie die alten Filter.

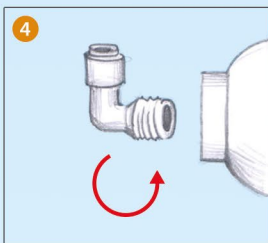
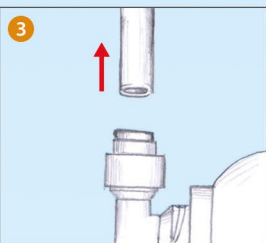
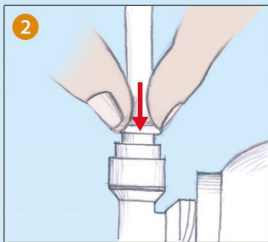
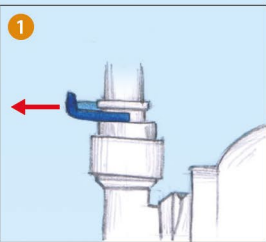


2

Entfernen Sie die Schläuche aus den Verbindern und schrauben Sie die Verbinder aus den Filtern.

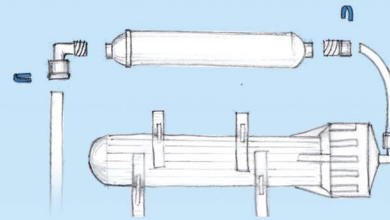


Innenring runter drücken um den Schlauch zu lösen



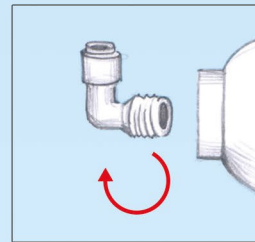
4

Schließen Sie die neuen Filter an.

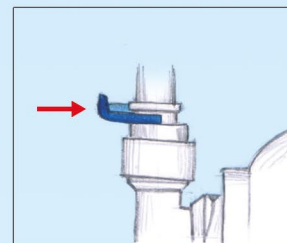
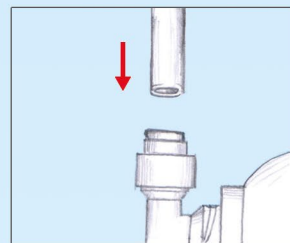


Schrauben Sie die Schlauchverbinder auf die neuen Filter.

Tipp: Wickeln Sie vor dem einschrauben 3 Lagen Teflonband um das Gewinde. Dadurch ist die Verbindung optimal abgedichtet.



Achten Sie darauf, dass die Schläuche fest bis zum Anschlag in den Schlauchverbindern stecken.

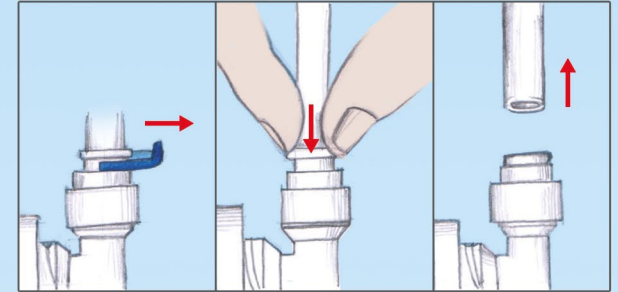


5



Wichtig! Vor Inbetriebnahme müssen die Filter ca. 10 min. **ohne Membrane** gespült werden. Sobald das Wasser klar ist, sind die Vorfilter bereit für Ihren Einsatz.

Membrane zum Spülen der Filter abschließen.

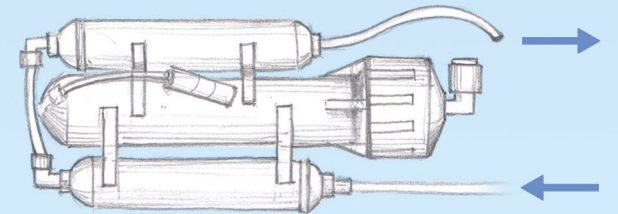


Innenring runter drücken um den Schlauch zu lösen



Filter ohne Membrane 10 min. spülen

Spülwasser (Wasserausgang)



Leitungswasser (Wassereingang)

Nur Filterwechsel:

Schließen Sie das Membrangehäuse wieder an. Achten Sie darauf, dass der Schlauch fest bis zum Anschlag im Schlauchverbinder steckt. **Fertig.**

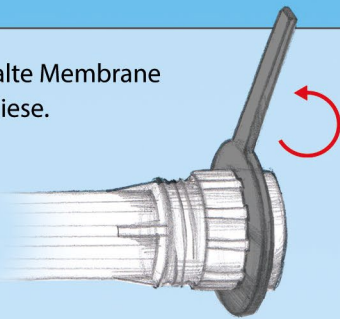
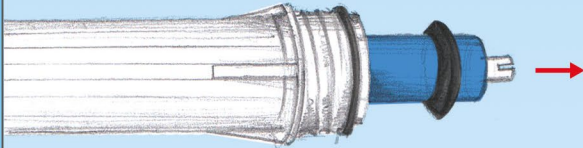
Membranwechsel: Weiter zu Punkt

6

6

Entnehmen Sie die alte Membrane und Entsorgen Sie diese.

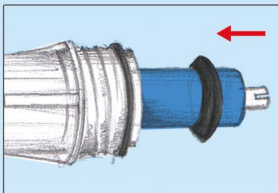
Falls das Gehäuse zu schwer aufgeht, nutzen Sie den Gehäuseschlüssel.



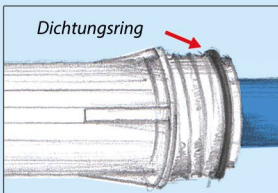
7

Setzen Sie die neue Membrane ein.

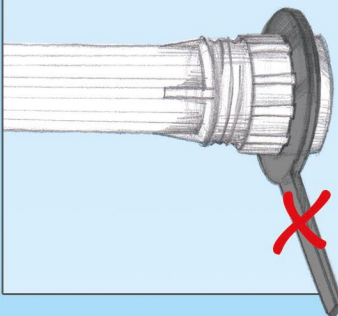
Achten Sie darauf, dass die Membrane fest bis zum Anschlag im Gehäuse sitzt.



Achten Sie darauf, dass der Dichtungsring (Gehäuse) nicht beschädigt ist und richtig auf dem Gehäuse sitzt.



Schrauben Sie das Gehäuse handfest zu.



! Der Gehäuseschlüssel dient nur zur Hilfe beim Öffnen.

8

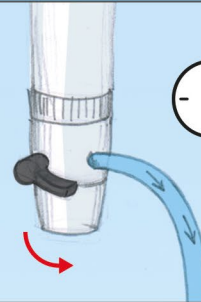
Schließen Sie das Membrangehäuse wieder an.

Achten Sie darauf, dass der Schlauch fest bis zum Anschlag in dem Schlauchverbinder steckt.



9

Spülen Sie die Membrane für 10 min. Fertig.



Wir wünschen Ihnen weiterhin viel Freude mit Ihrer Osmoseanlage!

